

Studio Tecnico geom.CAVINA – MONTEVECCHI

corso Matteotti 27 arch.PAGANI fax 0546-680247
Faenza tel.0546-28197

PROPOSTA DI ACCORDO OPERATIVO
Ex art. 4 L.R. 24/2017 DELL'AREA DENOMINATA
"Via S.Orsola-Via Emilia" Ambito 02 del PSC

UBICAZIONE: Via S.Orsola

COMMITTENTE
NATURLANDIA S.N.C.
di Bucci Stefano e Benini Giovanni

Individuazione Standard Urbanistici

Foglio 145 Mappali 190parte-189parte-188parte-329parte-320parte-40
Foglio 144 Mappali 319parte-318parte-317parte-170parte-175-174parte-186parte
139parte-138parte-166parte-167parte-167parte-137parte-228parte
Foglio 145 Mappale 111parte
Foglio 145 Mappali 219parte-341parte-177parte-178parte-177parte
Foglio 145 Mappali 197parte-197parte-197parte-143parte
Foglio 143 Mappale 477parte-143parte

Con la consulenza specialistica di:

TOPOGRAFIA
GEOLOGIA
INDAGINI ACUSTICHE-AMBIENTALI/VALSAT
RETI DI FOGNATURA-ACQUE BIANCHE
E NERE - LAMIAZIONI - IDRAULICA
RETE ACQUEDOTTO - RETE GAS
ILLUMINAZIONE PUBBLICA E PRIVATA

Studio Tecnico Topografico
Pierluigi Donatini Geometra
-Dott. Geod. Marabiti Stefano
-Ing. Conti Franca
-Prima Ingegneria sfl
Ing. Beati Carlo
-Prima Ingegneria sfl
Ing. Beati Carlo
-Energia Studio di
Progettazione Impiantistica
P.L. Rambaldi Giuliano
-Ing. Longhi Simona

Rapp. 1:1000

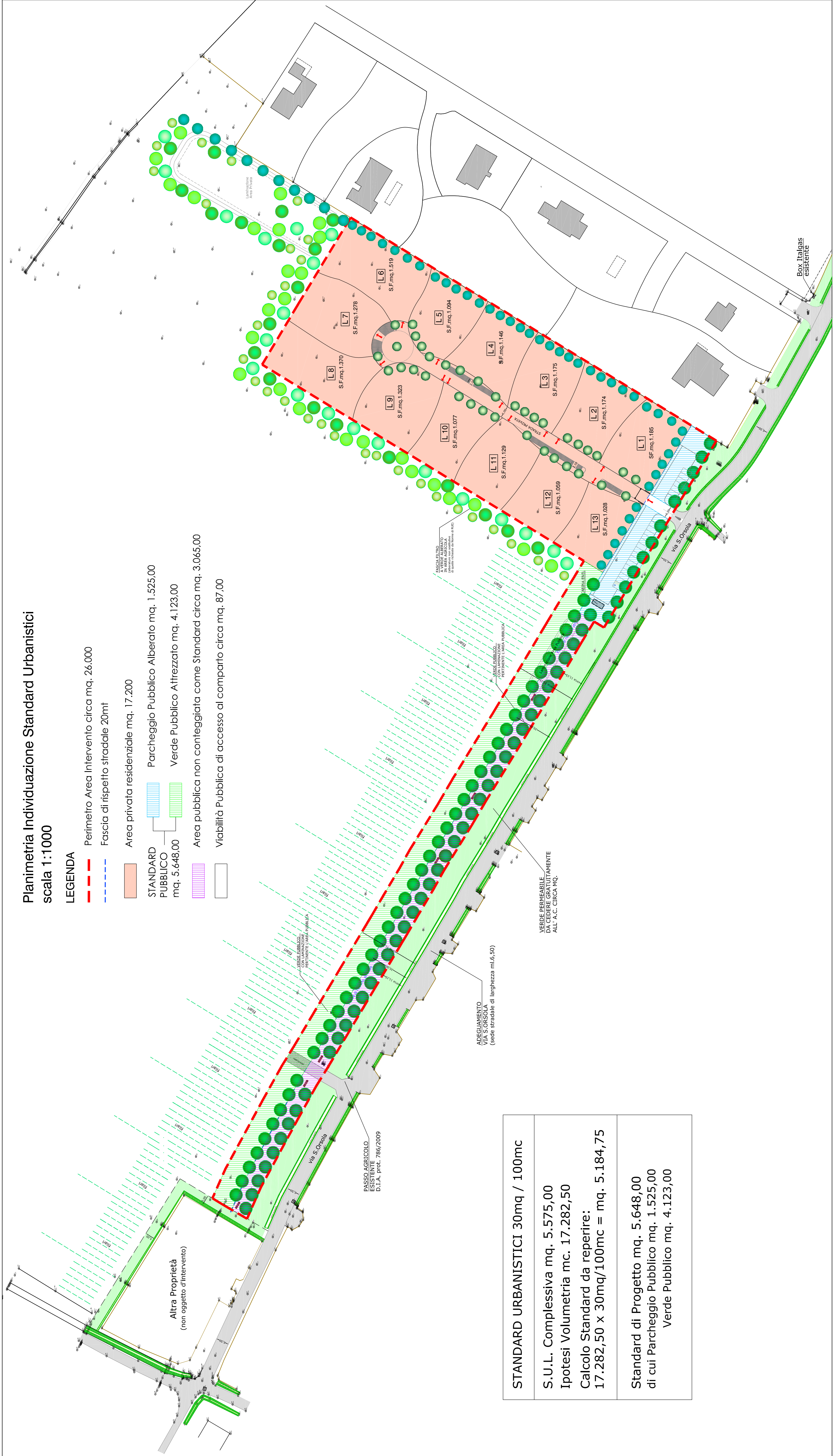
PROGETTISTA

STUDIO DEL TRAFFICO

Planimetria Individuazione Standard Urbanistici
scala 1:1000

LEGENDA

- Perimetro Area Intervento circa mq. 26.000
- Fascia di rispetto stradale 20mt
- Area privata residenziale mq. 17.200
- STANDARD PUBBLICO mq. 5.648,00
- Parcheggio Pubblico Alberato mq. 1.525,00
- Verde Pubblico Attrezzato mq. 4.123,00
- Area pubblica non conteggiata come Standard circa mq. 3.065,00
- Viabilità Pubblica di accesso al comparto circa mq. 87,00



STANDARD URBANISTICI 30mq / 100mc

S.U.L. Complessiva mq. 5.575,00

Ipotesi Volumetrica mc. 17.282,50

Calcolo Standard da reperire:

17.282,50 x 30mq/100mc = mq. 5.184,75

Standard di Progetto mq. 5.648,00

di cui Parcheggio Pubblico mq. 1.525,00

Verde Pubblico mq. 4.123,00