

Al. "c"



COMUNE DI CASOLA VALSENIO  
Provincia di Ravenna

### ZONIZZAZIONE ACUSTICA DEL TERRITORIO COMUNALE

Classificazione delle aree - Zonizzazione acustica

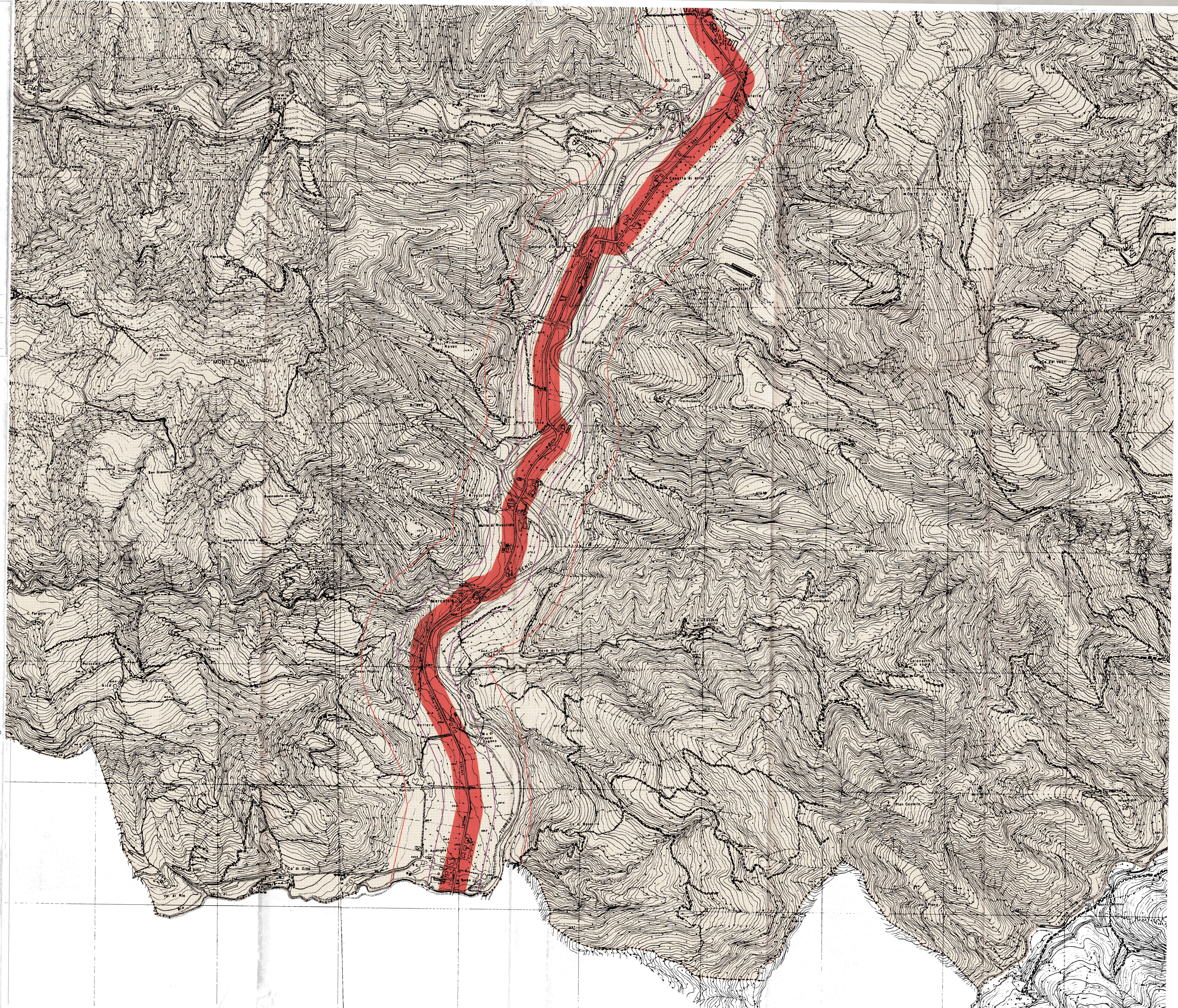
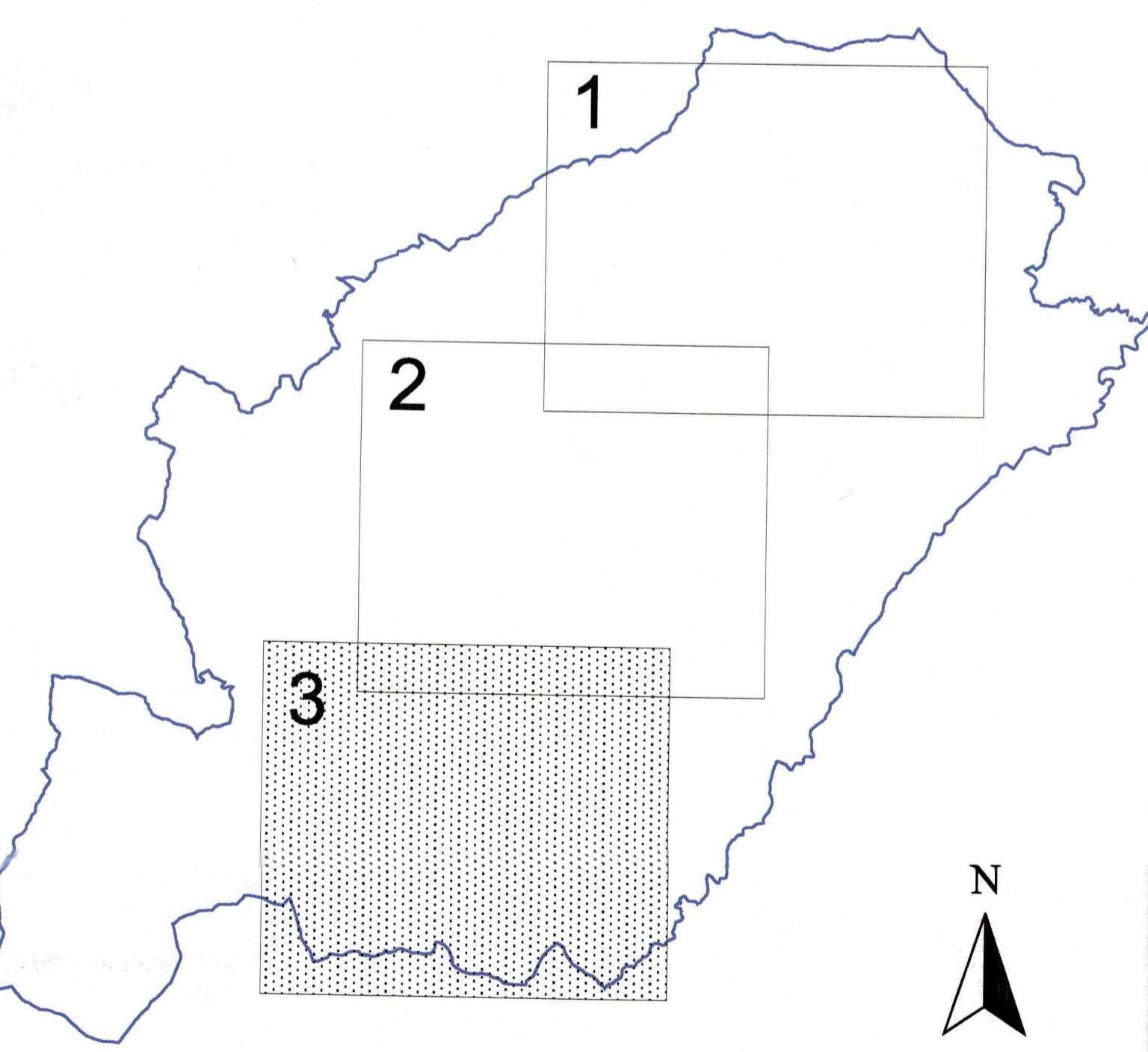
#### Aree urbanizzate di Casola Valsenio Carta di Sintesi

COMUNE DI Casola Valsenio	ZONIZZAZIONE ACUSTICA redatta da Ausilio S.p.A.	Data: Maggio 2007 Rev. 01
TAV. 3	GRUPPO DI LAVORO: Dott. MAURIZIO CASTELLARI Ing. LAURA AGOSTINI Dott.ssa RAFFAELA BARONCINI	Scala 1:5.000

STATO DI FATTO	STATO DI PROGETTO	DESCRIZIONE
		CLASSE I - Aree particolarmente protette dB 50/40
		CLASSE II - Aree prevalentemente residenziali dB 55/45
		CLASSE III - Aree di tipo misto dB 60/50
		CLASSE IV - Aree ad intensa attività umana dB 65/55
		CLASSE V - Aree prevalentemente industriali dB 70/60
		CLASSE VI - Aree esclusivamente industriali dB 70/70

#### FASCE DI RISPETTO STRADE (DPR 142/2004)

	Fascia A di rispetto strade dB 70/60
	Fascia B di rispetto strade dB 65/55



Data	Verificato	Data	Approvato
13/06/07	Dott. Maurizio Castellari Incaricato per la Verifica Acustica del DPR 142/04 art. 65, Alfaberto del 17 maggio 1999 n° 3822		