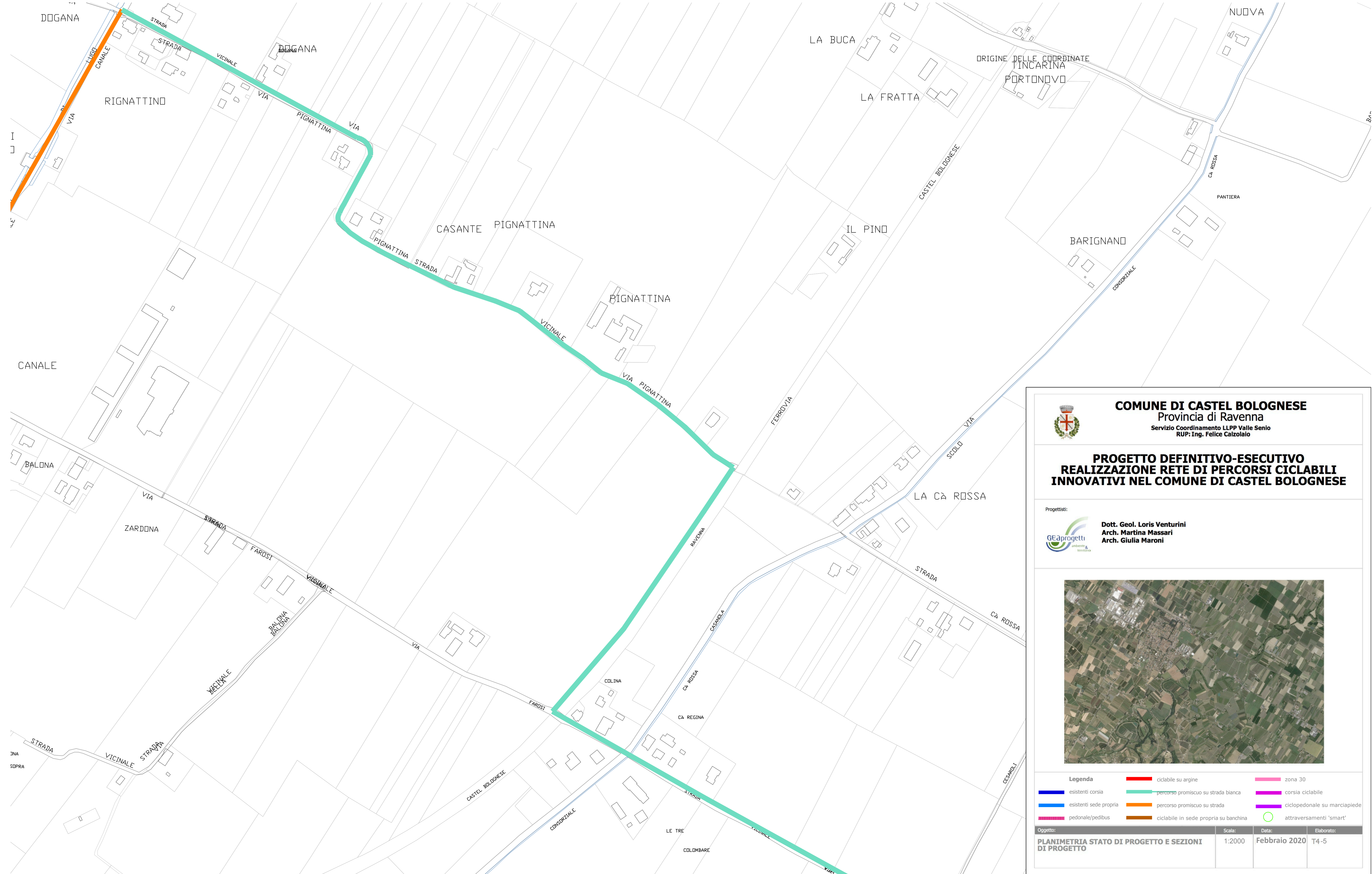


Planimetria stato di progetto

Scala 1:2.000

Zoom 5



COMUNE DI CASTEL BOLOGNESE
Provincia di Ravenna
Servizio Coordinamento LLPP Valle Senio
RUP: Ing. Felice Calzolaio

PROGETTO DEFINITIVO-ESECUTIVO REALIZZAZIONE REFE DI PERCORSI CICLABILI INNOVATIVI NEL COMUNE DI CASTEL BOLOGNESE

Progettisti:



Dott. Geol. Loris Venturini
Arch. Martina Massari
Arch. Giulia Maroni



Legenda					
	esistenti corsia		ciclabile su argine		zona 30
	esistenti sede propria		percorso promiscuo su strada bianca		corsia ciclabile
	pedonale/pedibus		percorso promiscuo su strada		ciclopeditone su marciapiede
			ciclabile in sede propria su banchina		attraversamenti 'smart'

Oggetto:	Scala:	Data:	Elaborato:
PLANIMETRIA STATO DI PROGETTO E SEZIONI DI PROGETTO	1:2000	Febbraio 2020	T4-5