

Scala 1:1.000
Zoom 3



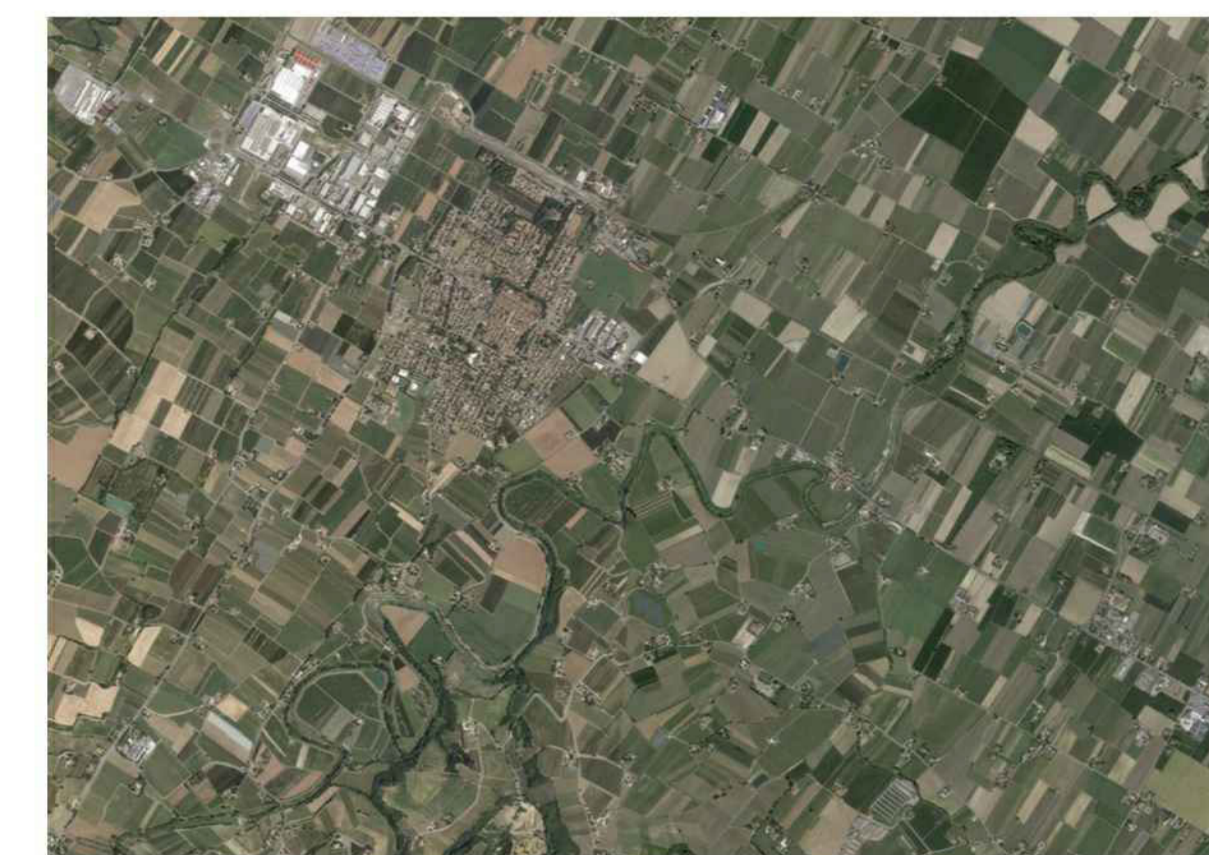
Provincia di Ravenna
Servizio Coordinamento LLPP Valle Senio
RUP: Ing. Felice Calzolaio

BC/CB - REALIZZAZIONE DI UNA RETE DI PERCORSI CICLABILI INNOVATIVI A CASTEL BOLOGNESE Progetto Definitivo

Progettisti:



Dott. Geol. Loris Venturini
Arch. Martina Massari
Arch. Giulia Maroni



Legenda			
	ciclabile su argine		zona 30
	esistenti corsia		percorso promiscuo su strada bianca
	esistenti sede propria		percorso promiscuo su strada
	pedonale/pedibus		ciclopeditonale su marciapiede
			attraversamenti 'smart'

Oggetto:	Scala:	Data:	Elaborato:
PLANIMETRIA STATO DI PROGETTO E SEZIONI DI PROGETTO	1:2000	Febbraio 2020	T4-4

