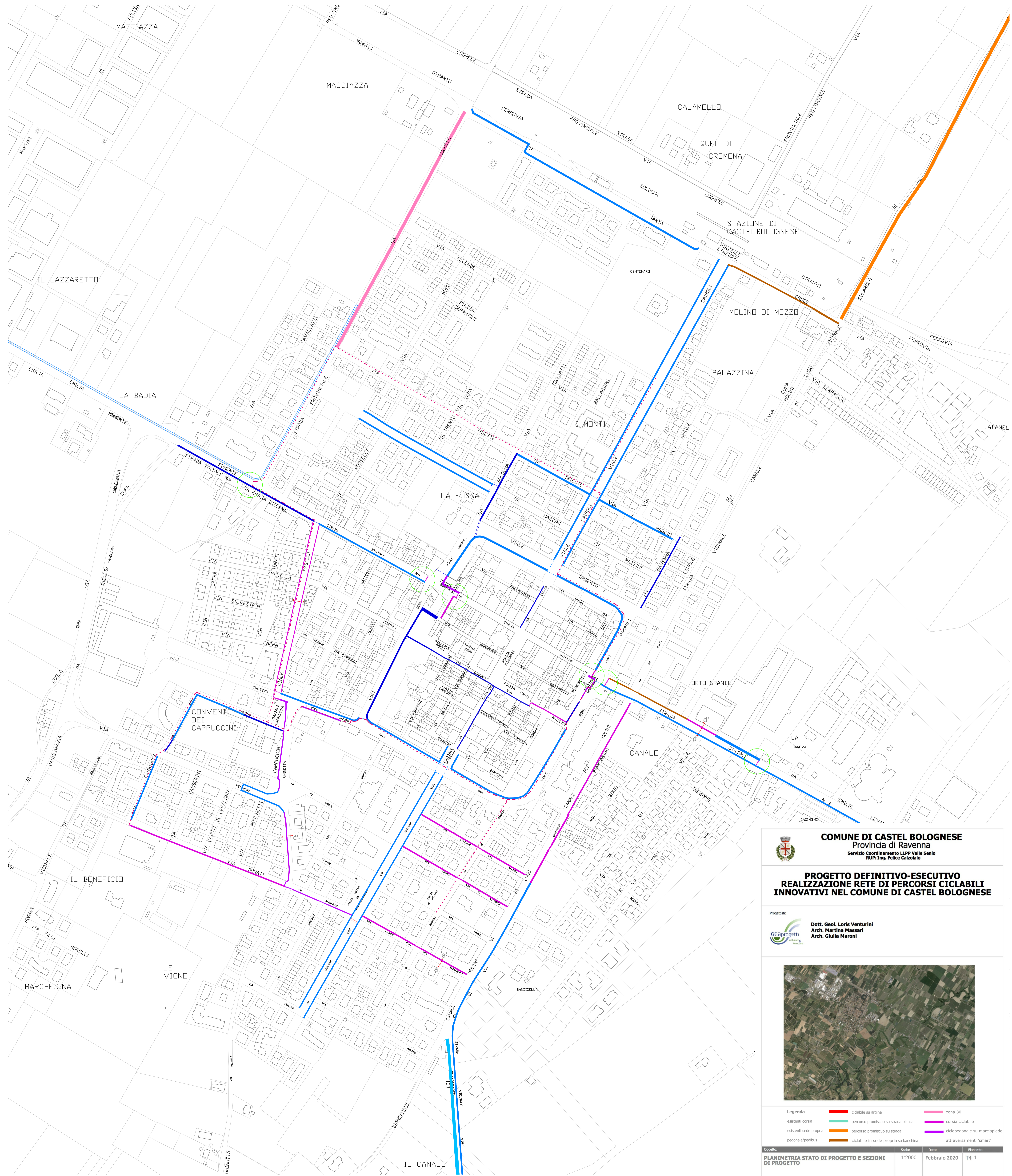


# Planimetria stato di progetto

Scala 1:2.000  
Zoom 3



**COMUNE DI CASTEL BOLOGNESE**  
Provincia di Ravenna  
Servizio Coordinamento LLPP Valle Senio  
RUP: Ing. Felice Calzolaio

## PROGETTO DEFINITIVO-ESECUTIVO REALIZZAZIONE RETE DI PERCORSI CICLABILI INNOVATIVI NEL COMUNE DI CASTEL BOLOGNESE

Progettati:  
**Dott. Geol. Loris Venturini**  
**Arch. Martina Massari**  
**Arch. Giulia Maroni**



Legenda	
	ciclabile su asfalto
	esistenti corsia
	esistenti sede propria
	pedonale/pedibus
	zona 30
	percorsi promiscui su strada bianca
	corsia ciclabile
	ciclopeditonale su marciapiede
	ciclabile in sede propria su banchina
	attraversamenti "smart"