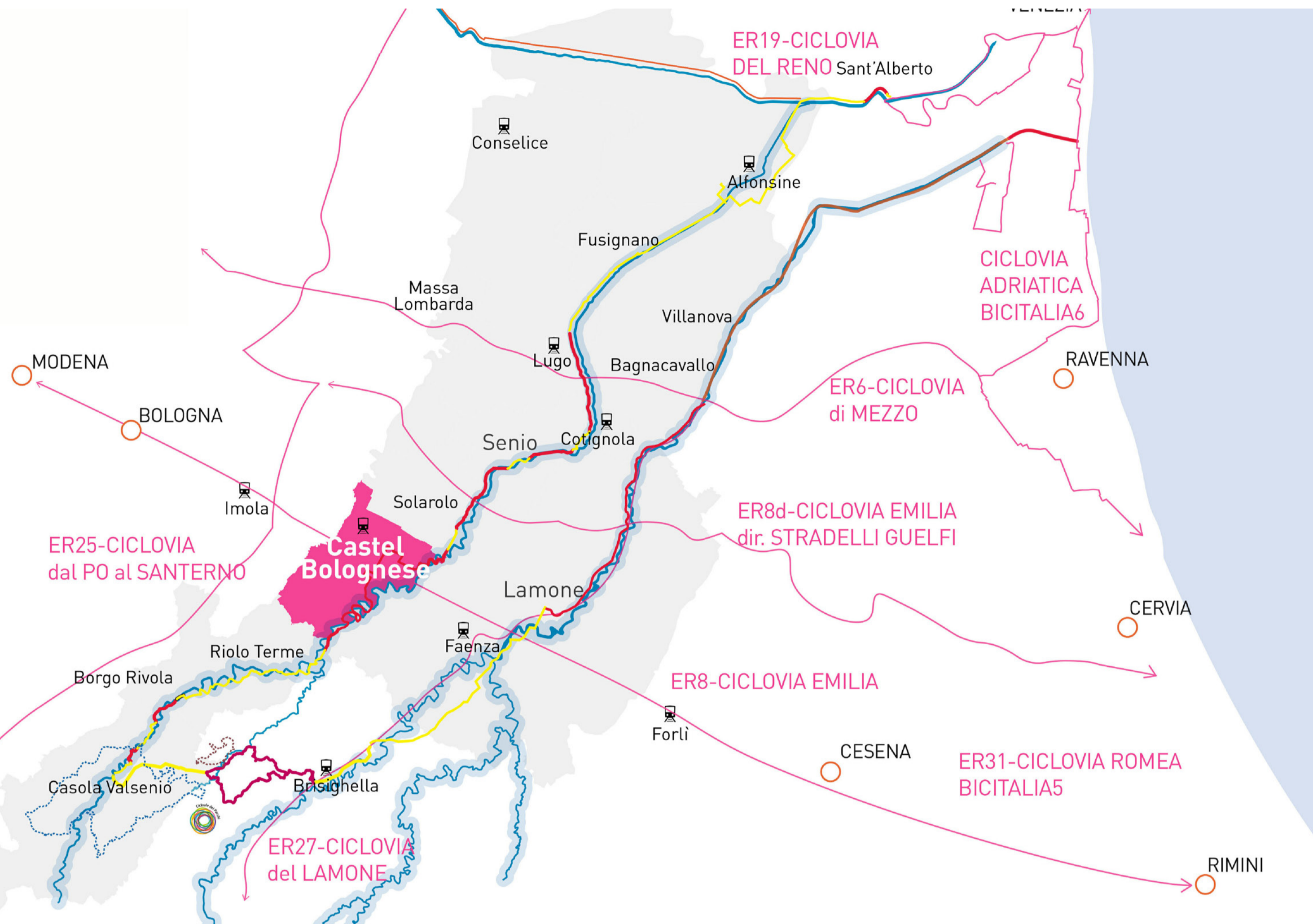
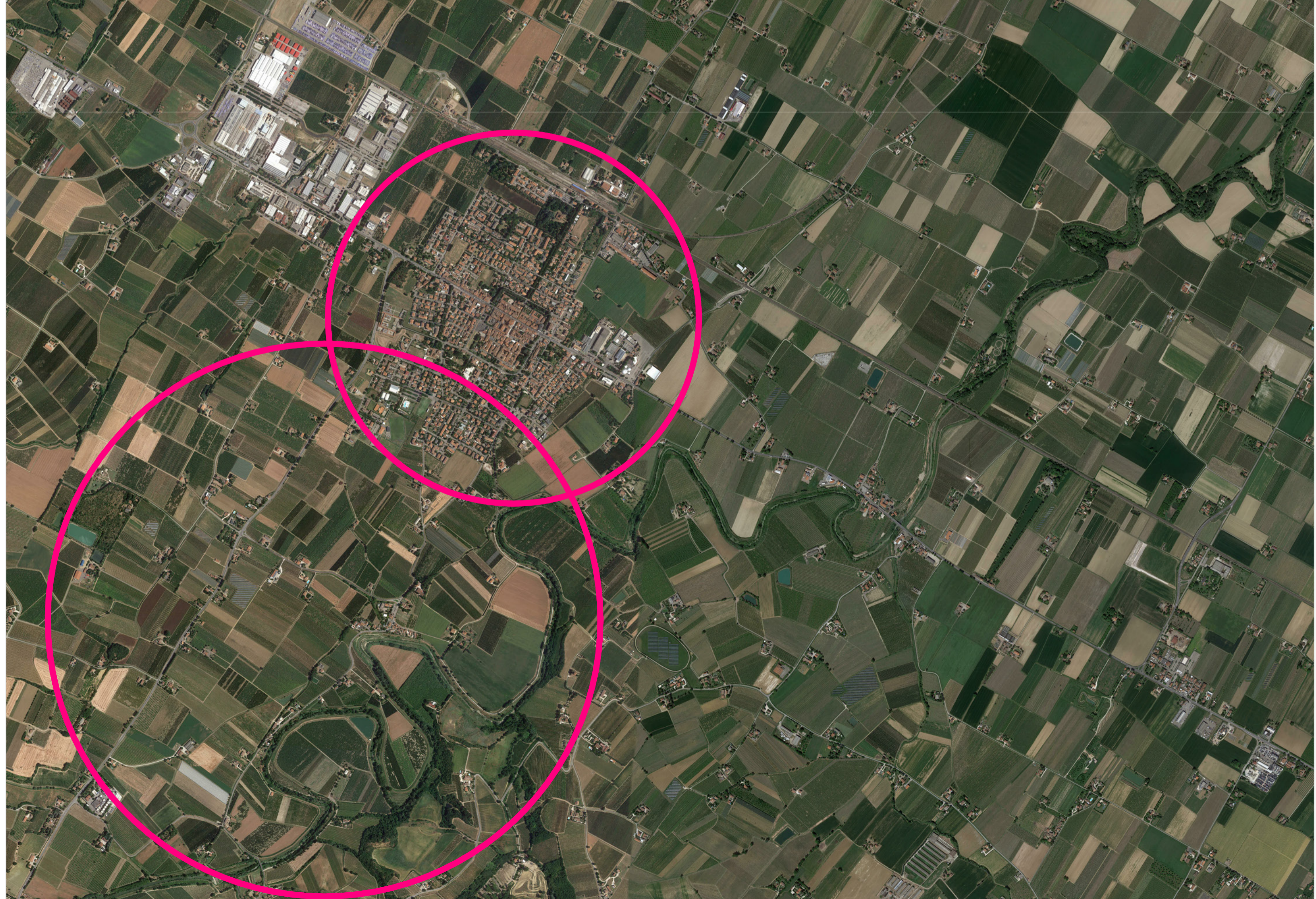


Inquadramento territoriale



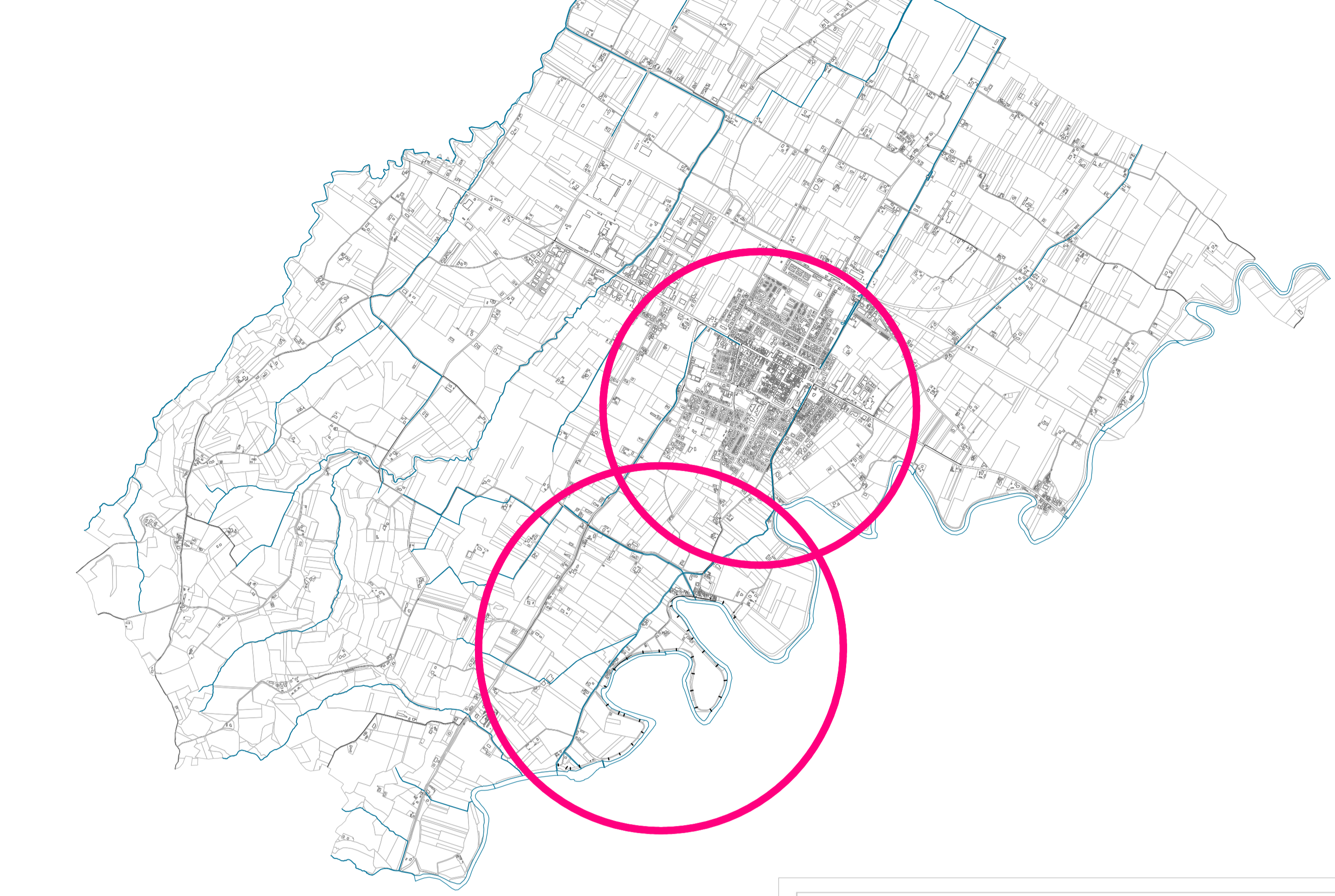
Inquadramento su ortofoto

Scala 1:20.000



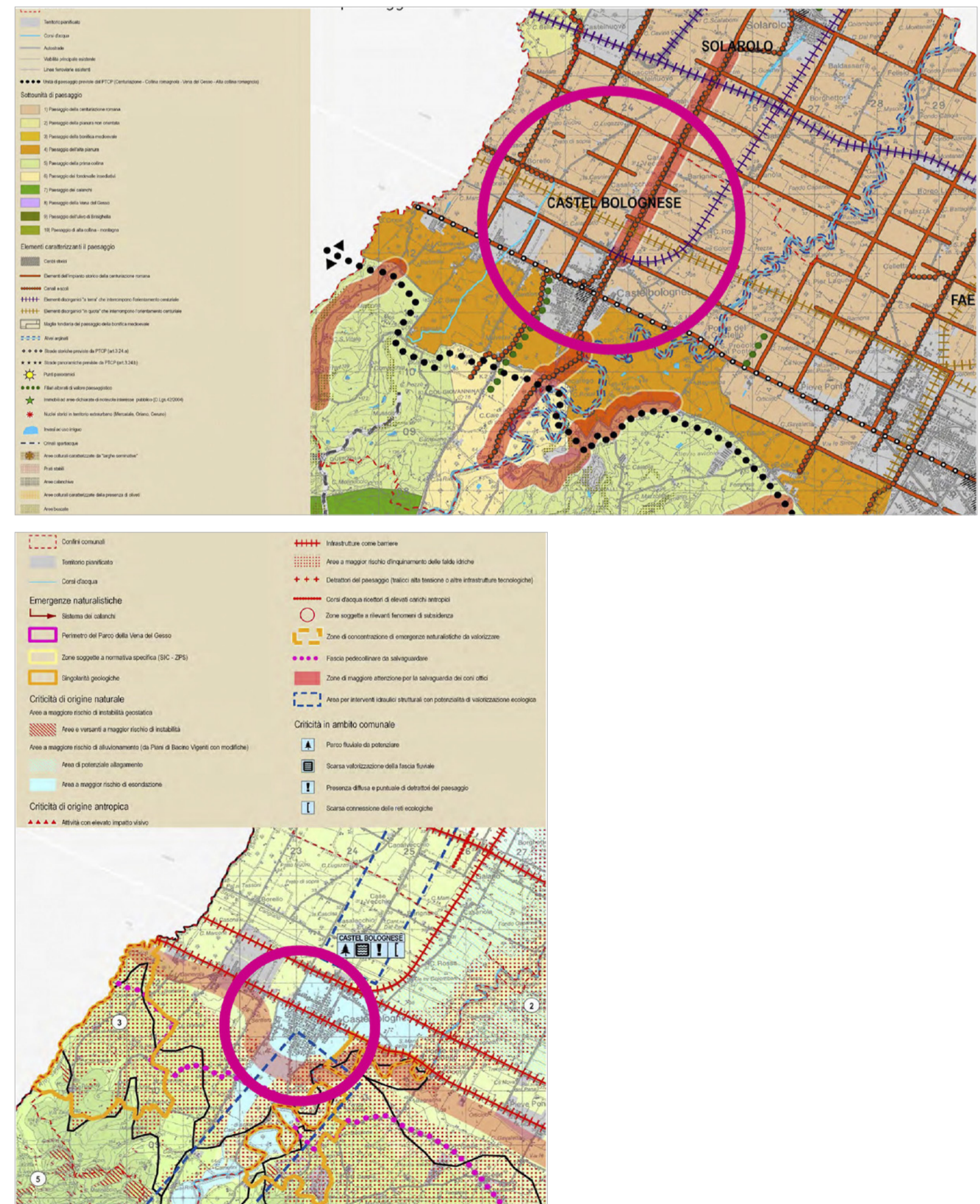
Inquadramento generale

Scala 1:25.000



Inquadramento urbanistico

estratti PSC intercomunale





COMUNE DI CASTEL BOLOGNESE
 Provincia di Ravenna
 Servizio Coordinamento LLPP Valle Senio
 RUP: Ing. Felice Calzolaio

**PROGETTO DEFINITIVO-ESECUTIVO
 REALIZZAZIONE RETE DI PERCORSI CICLABILI
 INNOVATIVI NEL COMUNE DI CASTEL BOLOGNESE**

Progettisti:



Dott. Geol. Loris Venturini
Arch. Martina Massari
Arch. Giulia Maroni



Oggetto:	Scala:	Data:	Elaborato:
INQUADRAMENTO GENERALE		Febbraio 2020	T1