

## IL LABORATORIO DI MAPPATURA ONLINE – I.T. ORIANI E LICEO TORRICELLI-BALLARDINI

### “Orizzonti comuni – Percorso partecipativo verso il PUG d'Unione”

La mappatura online è uno degli strumenti del percorso partecipativo “Orizzonti Comuni”, che accompagna l’elaborazione del nuovo PUG - Piano Urbanistico Generale- dell’Unione della Romagna Faentina (URF). I risultati sono usati come base di partenza per i momenti di ascolto e confronto pubblico dedicati alla costruzione del Piano.

L’attività di mappatura online è iniziata **il giorno 8/11/21** ed è **terminata il giorno 23/11/21**. Sono state coinvolte due classi dell’Istituto Tecnico Oriani (5A Costruzioni Ambiente Territorio) e 1 classe del Liceo Torricelli-Ballardini per un totale di circa **40 alunni**. Gli alunni sono stati coordinati dai **Professori Claudio Donati** per il Liceo Torricelli-Ballardini e **Alessio Valdegrani** per l’Istituto Tecnico Comprensivo Goriani.

La mappa è stata realizzata durante l’orario di attività scolastica all’interno di due lezioni dedicate e gli alunni hanno potuto contribuire con idee e proposte per il futuro dell’Unione Romagna Faentina segnalando **elementi**, tracciando **percorsi**, individuando **aree** e quindi lasciare **commenti** per descrivere il tipo di intervento suggerito e/o **caricare una foto/immagine** descrittiva.

Durante l’attività la mappa è un **documento “aperto”**, in cui ogni partecipante può intervenire e modificare i contenuti. L’obiettivo della mappa è di raccogliere segnalazioni rispetto le tematiche di sviluppo del territorio e le segnalazioni dei partecipanti possono essere anche in contrasto tra loro. Nelle pagine seguenti si riporta il **report di dettaglio** della mappa online realizzata dagli alunni dell’Unione Romagna Faentina.

Per **consultare la mappa** completa visitare il link:

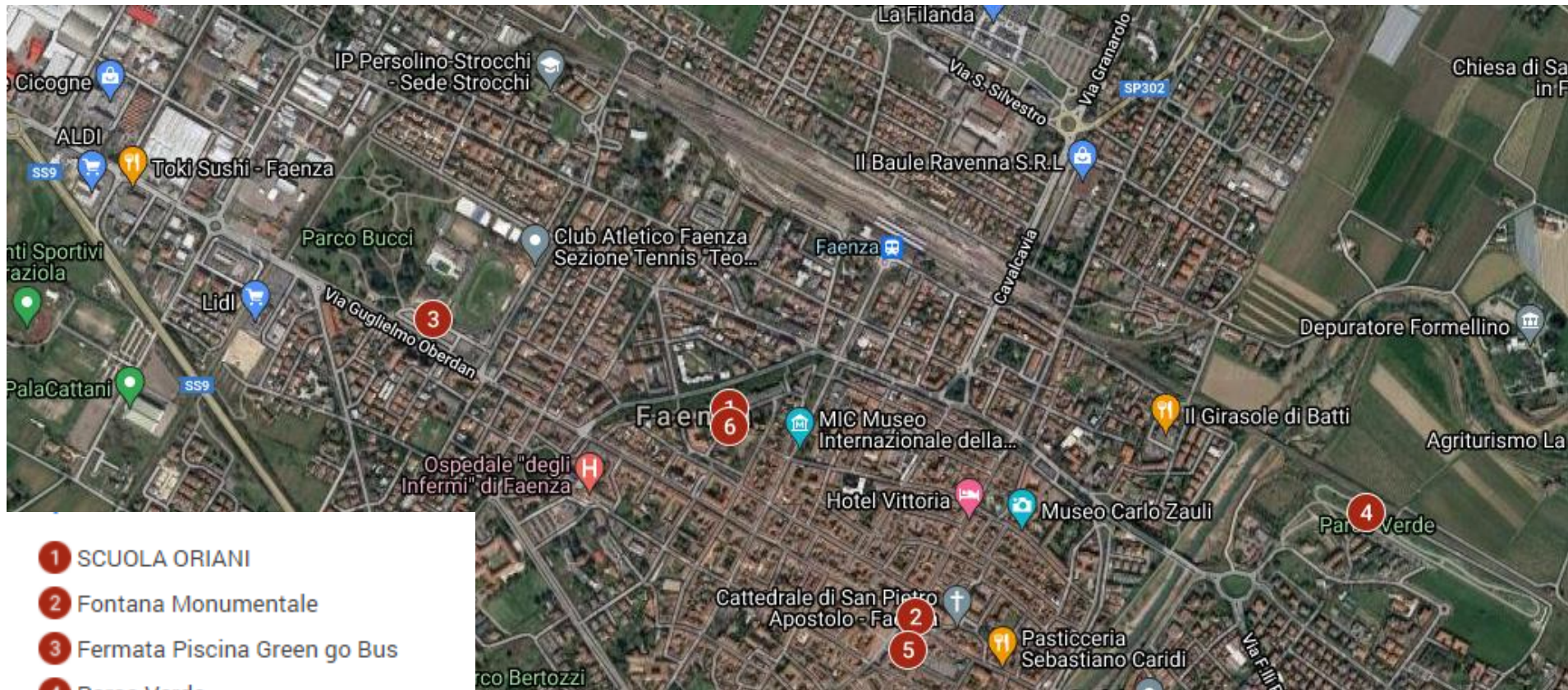
[https://www.google.com/maps/d/u/1/edit?mid=1mPLJjy6x2AFv5eu63J8HsJCJ1GO7nse\\_&ll=44.29571637667351%2C11.863177578295886&z=14](https://www.google.com/maps/d/u/1/edit?mid=1mPLJjy6x2AFv5eu63J8HsJCJ1GO7nse_&ll=44.29571637667351%2C11.863177578295886&z=14)

### LA LEGENDA DELLA MAPPA

- ELEMENTI E LUOGHI IDENTITARI
- ELEMENTI AMBIENTALI/PAESAGGISTICI
- ELEMENTI DA MIGLIORARE/RIGENERARE
- SPAZI PER I GIOVANI
- MOBILITÀ



## ELEMENTI E LUOGHI IDENTITARI



- 1 SCUOLA ORIANI
- 2 Fontana Monumentale
- 3 Fermata Piscina Green go Bus
- 4 Parco Verde
- 5 Piazza Martiri della Libertà
- 6 Cartolibreria
- 7 Centro Commerciale Le Maio...

## ELEMENTI E LUOGHI IDENTITARI

- **SCUOLA ORIANI**

Punto di ritrovo per studenti, prima e dopo scuola

- **Fontana Monumentale**

Punto di Incontro abituale della gioventù Faentina

- **Fermata Piscina Green go Bus**

Punto di Incontro

- **Parco Verde**

Parco ben realizzato, ma poco frequentato per le sue potenzialità

- **Piazza Martiri della Libertà**

Punto di ritrovo che comprende parcheggio per auto, moto e biciclette

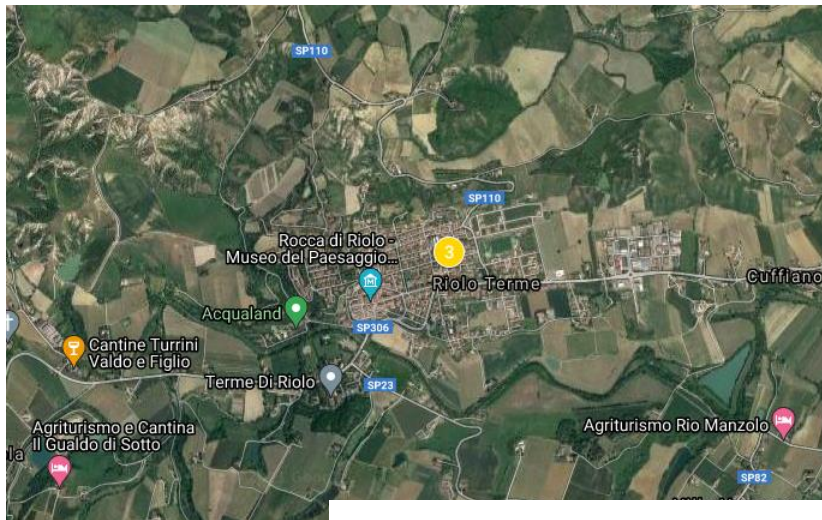
- **Cartolibreria**

cartolibreria attualmente chiusa da ripristinare visto la sua vicinanza agli edifici scolastici.

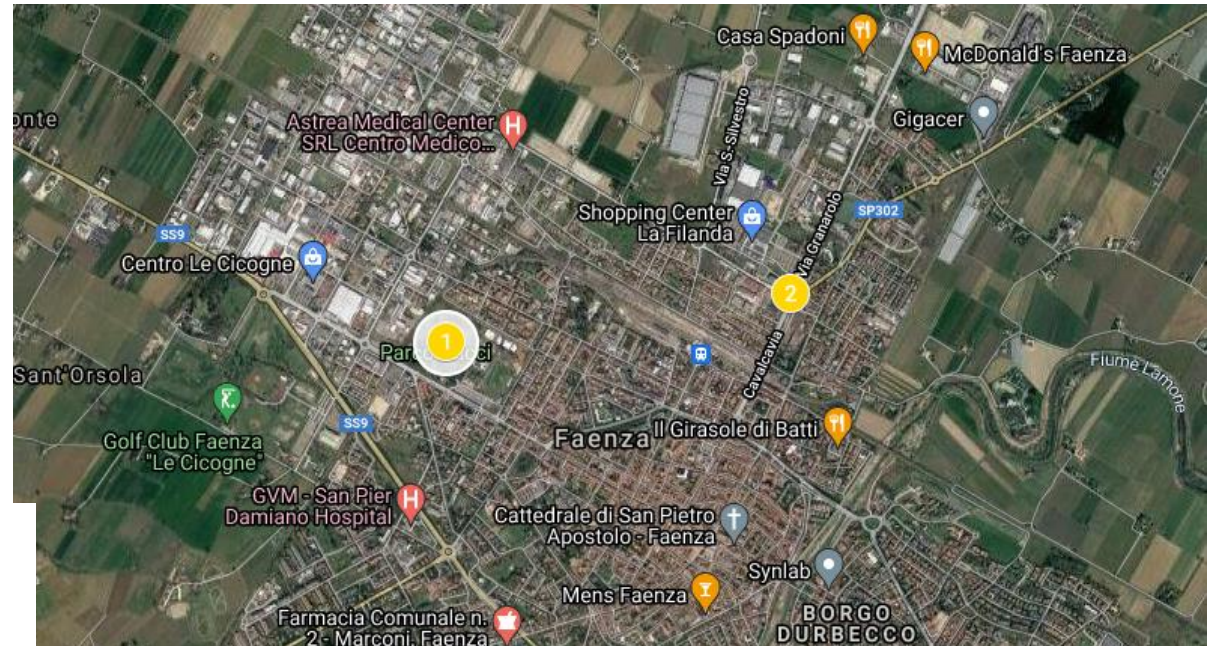
- **Centro Commerciale Le Maioliche**

Miglior centro commerciale di Faenza

## ELEMENTI AMBIENTALI/PAESAGGISTICI

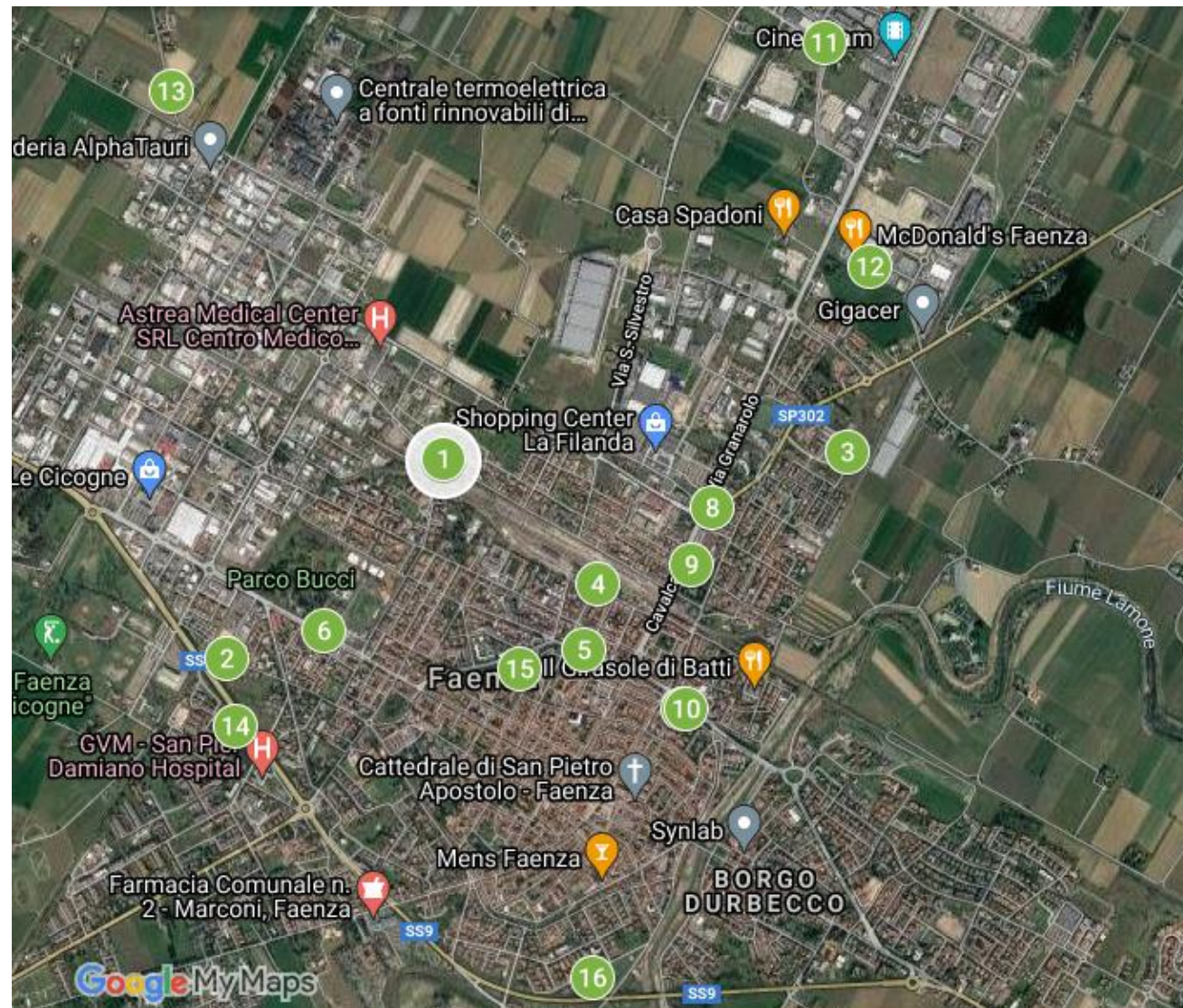


- 1 Parco Bucci
- 2 Rotonda Filanda
- 3 Panchine e Piante Nuove



- **Parco Bucci**  
Luogo di ritrovo
- **Rotonda Filanda**  
Richiesta: piantumazione nuova flora per sfruttare terreno libero
- **Panchine e Piante Nuove a Riolo Terme**  
Da mettere

## ELEMENTI DA MIGLIORARE/RIGENERARE

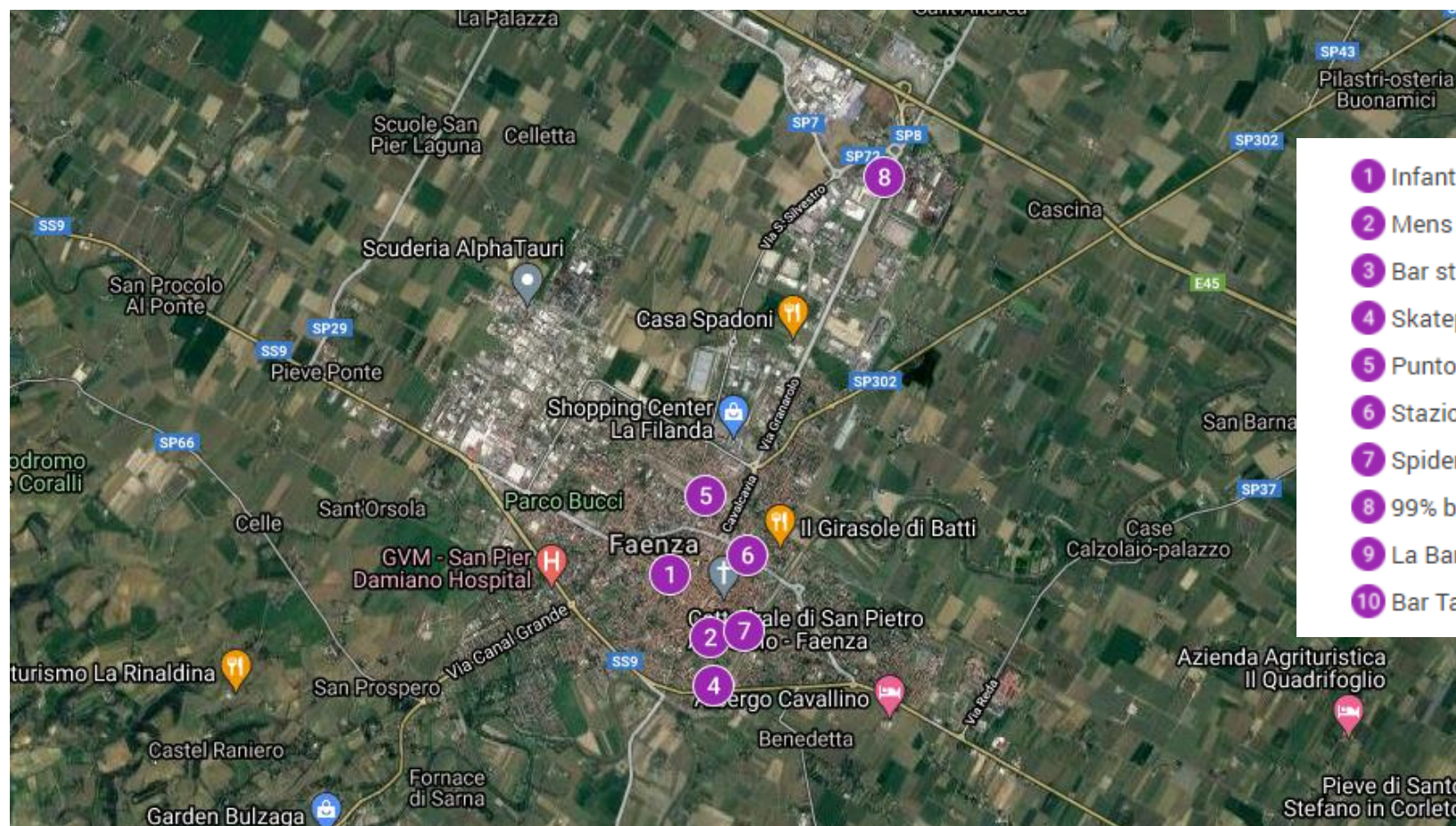


- 1 Area via Malpighi
- 2 Via Volpaccino
- 3 Via Frontali/Donizetti
- 4 Tabella Informativa
- 5 Tabella Informativa
- 6 Tabella Informativa
- 7 Tabella Informativa
- 8 Edificio Abbandonato
- 9 Parcheggio Abbandonato
- 10 Autostazione
- 11 Discoteca
- 12 Parcheggio BRICO.IO
- 13 Via Convertite
- 14 Campo da calcio
- 15 Impianto Fotovoltaico Oriani
- 16 Parco Liverani

## ELEMENTI DA MIGLIORARE/RIGENERARE

- **Area via Malpighi**  
Area a ridosso dell'abitato urbano che presenta varie zone non utilizzate che potrebbero essere sia migliorate dal punto di vista del verde pubblico che vedere l'edificazioni di servizi per la residenza
- **Via Volpaccino**  
Area dismessa da riqualificare
- **Via Frontali/Donizetti**  
Area da riqualificare
- **Tabella Informativa**  
Tabella elettronica che fornisca informazioni sugli orari e sulle linee di autobus
- **Edificio Abbandonato**  
Eliminazione o rigenerazione di questo complesso che fa abbassare il valore estetico della zona
- **Parcheggio Abbandonato**  
Richiesta: rinnovare la zona trasformandola in un parco o un parcheggio accessibile
- **Autostazione**  
Rifare pavimentazione stradale, ingrandire e modernizzare, nonché migliorare la viabilità di entrata/uscita per gli autobus
- **Discoteca**  
Riaprire la vecchia discoteca o riorganizzare il locale per poter fare delle serate per ragazzi dai 16 anni in su a Faenza
- **Parcheggio BRICO.IO**  
Ripavimentare
- **Via Convertite**  
Strada da riasfaltare in zona industriale, causa passaggio camion (alphatauri)
- **Campo da calcio**  
In questa area verde sono presenti solo due porte da calcio senza rete. L'idea è quella di montare le reti e delimitare il campo con una recinzione.
- **Impianto Fotovoltaico Oriani**  
Attualmente inesistente, ma necessario per generare energia pulita
- **Parco Liverani**  
Aggiungere tavoli

## SPAZI PER I GIOVANI



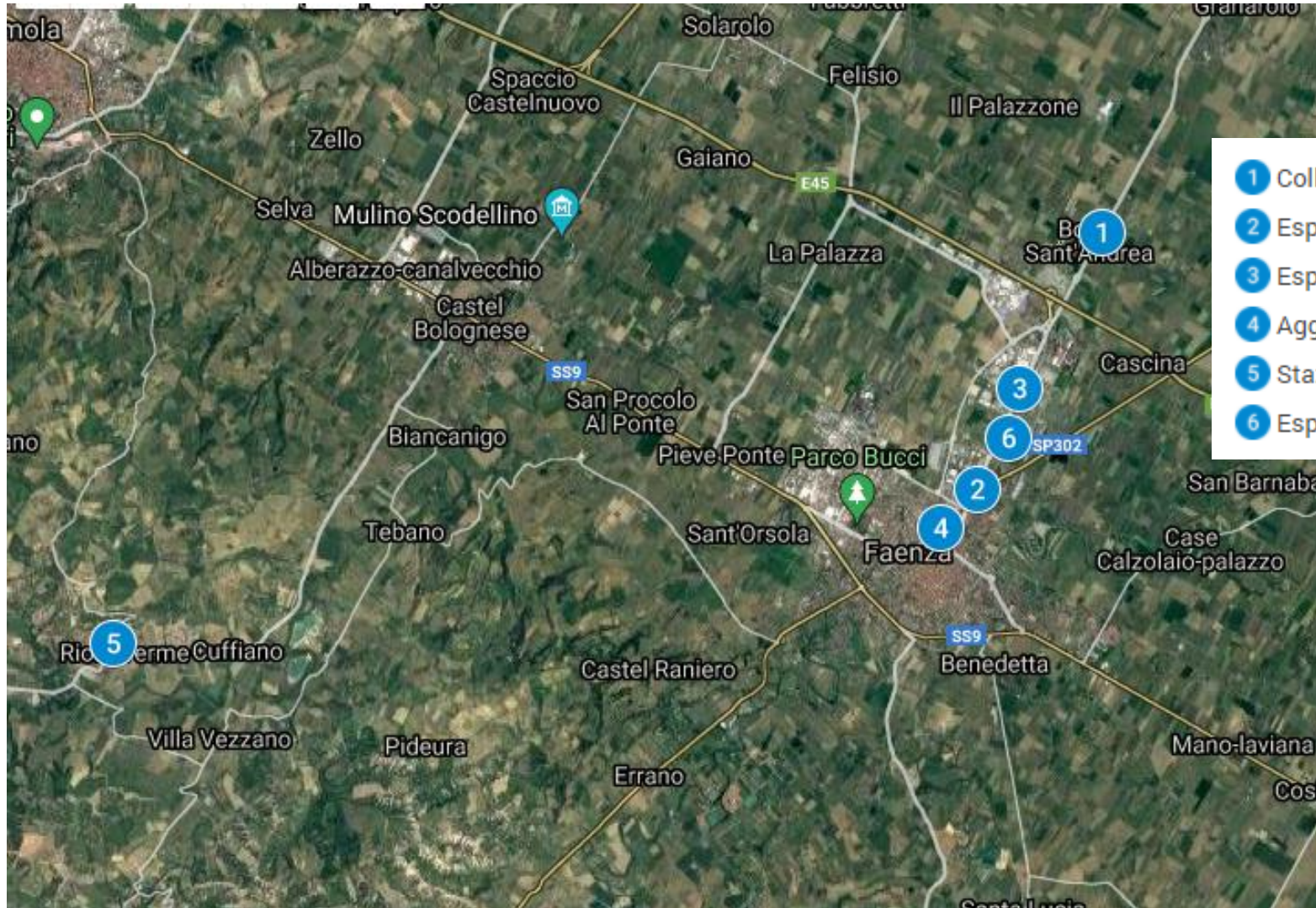
- 1 Infantini Caffè
- 2 Mens Faenza
- 3 Bar stinky
- 4 Skatepark
- 5 Punto Informativo non esiste...
- 6 Stazione Autobus
- 7 Spider
- 8 99% bar-cucina-biliardi
- 9 La Baracchina
- 10 Bar Tannino

## SPAZI PER I GIOVANI

- **Infantini Caffè**  
Punto di ritrovo
- **Mens Faenza**  
Locale molto frequentato, prevalentemente da giovani.
- **Bar stinky**  
Bar che organizza eventi ottimi per giovani
- **Skatepark**  
Luogo di ritrovo per giovani
- **Punto Informativo non esistente**  
Suggerimento di inserire un Punto Informativo della Coop. Start Romagna per evitare di raggiungere il Comune di Ravenna
- **Stazione Autobus**  
Luogo che durante le uscite da scuola è molto popolato
- **Spider**  
Locale di ritrovo per giovani
- **99% bar-cucina-biliardi**  
Punto di ritrovo per giovani
- **La Baracchina**  
Luogo di ritrovo per giovani.
- **Bar Tannino**  
Luogo di Ritrovo



## MOBILITÀ

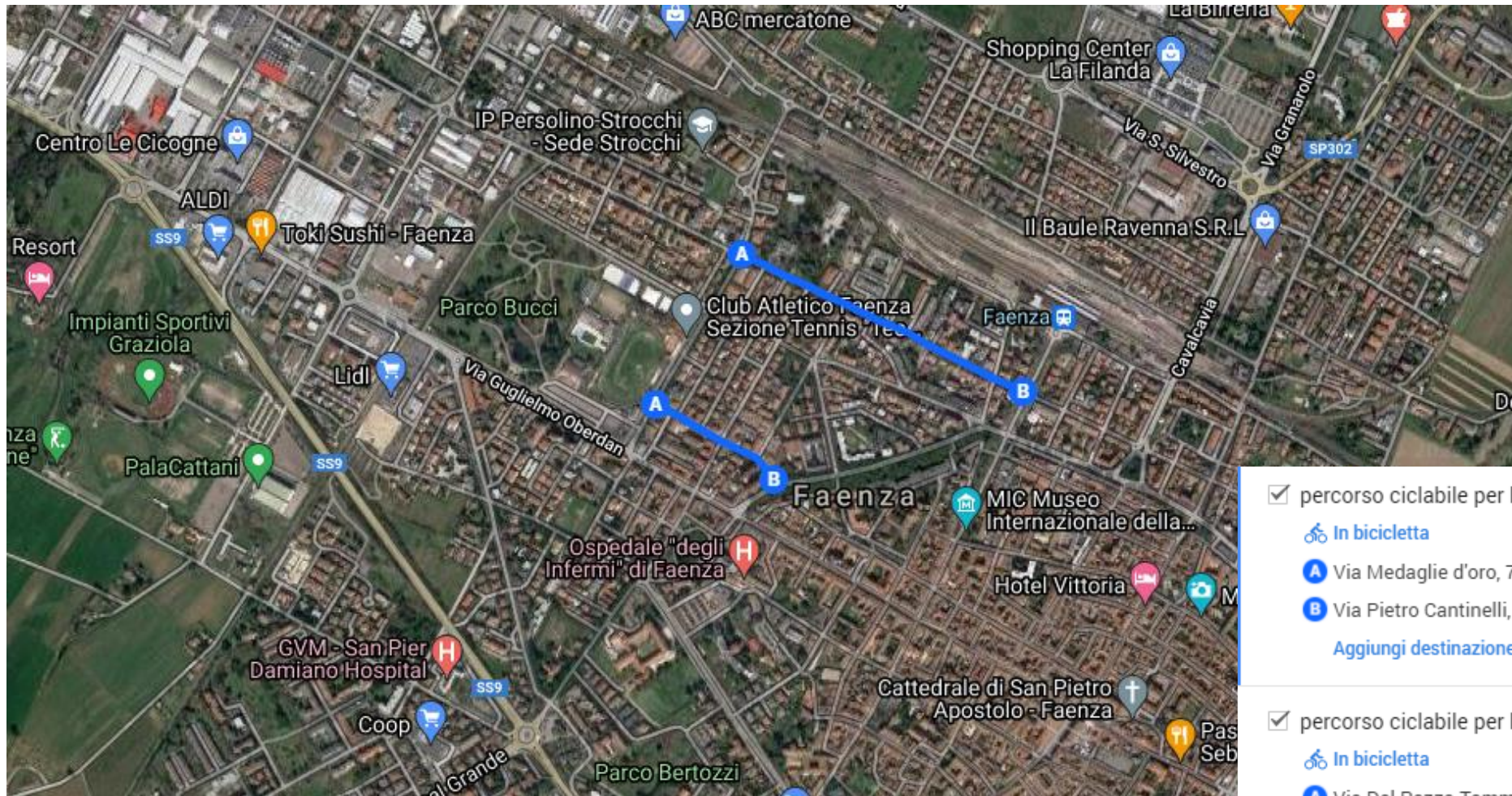


- 1 Collegamento mancante
- 2 Espansione Linea 2 Green G...
- 3 Espansione Linea 2 Green G...
- 4 Aggiunta Fermata Green Go ...
- 5 Stazione delle Corriere
- 6 Espansione linea 2 Green go ...

## MOBILITÀ

- **Collegamento mancante**  
Necessario collegamento tra il parcheggio della trattoria e la via Spadarino, in modo tale da effettuare un percorso più sicuro per pedoni e ciclisti nella via secondaria
- **Espansione Linea 2 Green Go Bus**  
Per aumentare la mobilità degli studenti
- **Espansione Linea 2 Green Go Bus**  
Per aumentare la mobilità dei giovani, in una zona commerciale
- **Aggiunta Fermata Green Go bus**  
Per collegare meglio la stazione, alla rete di trasporti urbana
- **Stazione delle Corriere**  
Luogo di ritrovo.
- **Espansione linea 2 Green go Bus**  
Per aumentare la mobilità dei giovani, in una zona commerciale

## PROPOSTE DI PERCORSI CICLOPEDONALI



percorso ciclabile per le scuole da...

In bicicletta

**A** Via Medaglie d'oro, 7, 48018 ...

**B** Via Pietro Cantinelli, 1, 4801...

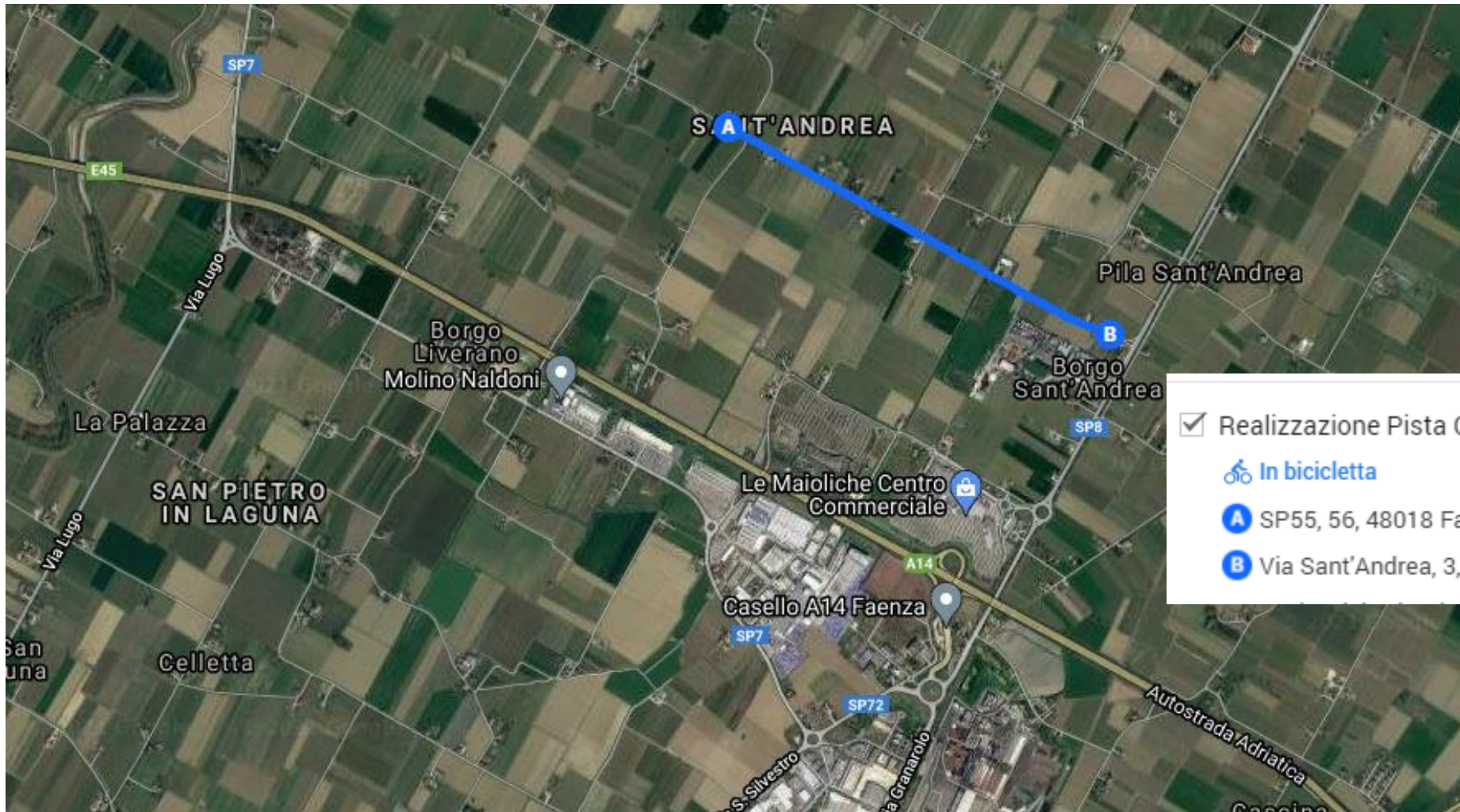
[Aggiungi destinazione](#)

percorso ciclabile per le scuole da...

In bicicletta

**A** Via Dal Pozzo Tommaso, 1, 4...

**B** Viale Alfredo Baccarini, 29, 4...



Realizzazione Pista Ciclo-Pedonal...

 In bicicletta

**A** SP55, 56, 48018 Faenza RA, I...

**B** Via Sant'Andrea, 3, 48018 Fa...

## PROPOSTA DI LINEA GREENGO BUS

Il tracciato proposto è un percorso che tocca i punti esclusi dalle linee esistenti

